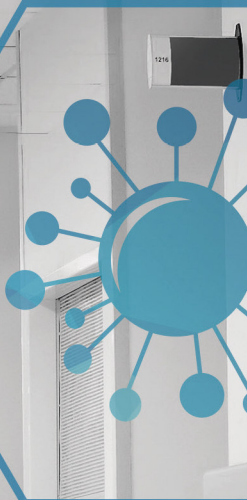
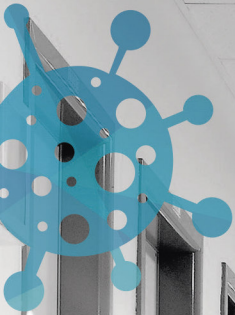




  
**corvent**<sup>®</sup>  
SANITBEAM

Desinfección con  
**Tecnología ultravioleta**  
(UVC)

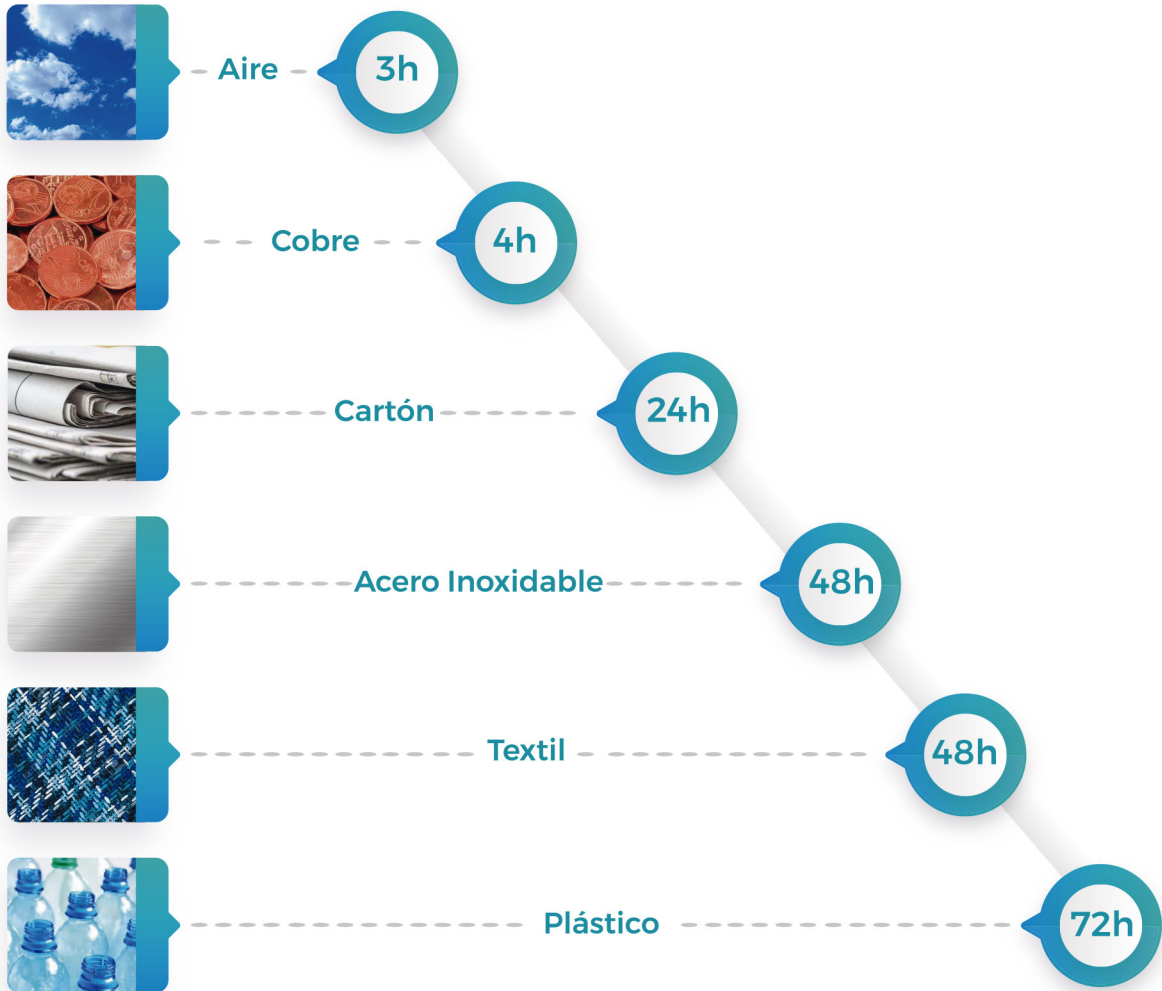


Cualquier superficie u objeto es un posible foco de bacterias y virus que puede transmitir infecciones entre usuarios.

La luz ultravioleta (UVC) es uno de los sistemas más efectivos para eliminar virus y bacterias.

# COVID-19

## TIEMPO DE PERMANENCIA EN SUPERFICIES



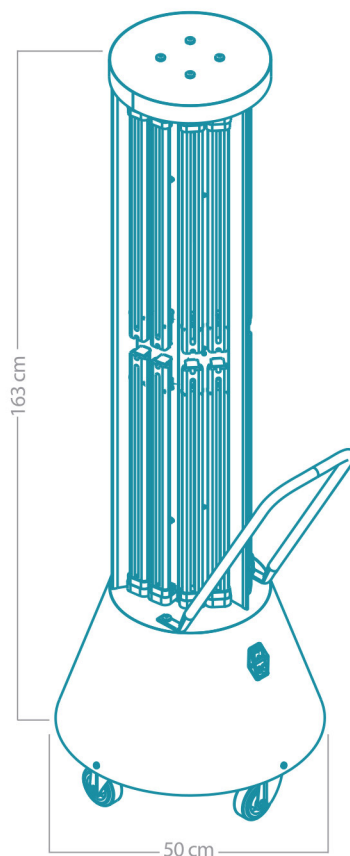
\* Fuentes: N Engl J Med 2020; 382: 1564-1467, The Lancet Microbe, Chin et al., 2nd april 2020.



# corvent<sup>®</sup> SANITBEAM

## TORRE DE DESINFECCIÓN CON TECNOLOGÍA ULTRAVIOLETA ( UVC ) DE ÁREAS Y SUPERFÍCIES.

- » Desinfección de quirófanos, habitaciones, consultas, lavabos, salas de espera.
- » Efectividad de 30 m<sup>2</sup>.
- » Torre ligera y fácil de mover.
- » Control por Bluetooth.
- » Ciclos de 1, 3 y 6 minutos.
- » Desinfección del 99,99999% (7 log10).
- » Sensor de seguridad volumétrico (protección personal).



### Especificaciones técnicas:

Peso:	22 Kg
Altura:	163 cm
Diámetro:	50 cm
Potencia UVC:	408 W
Alimentación:	230 V, 50Hz, 6A

**Applus<sup>+</sup>**  
laboratories

UNE-EN 61010-1:2011 / A1:2020  
UNE-EN 61326-1:2013  
EN 301 489-1 v2.2.3  
EN 301 489-17 v3.1.1



**STOP!**  
virus y bacterias

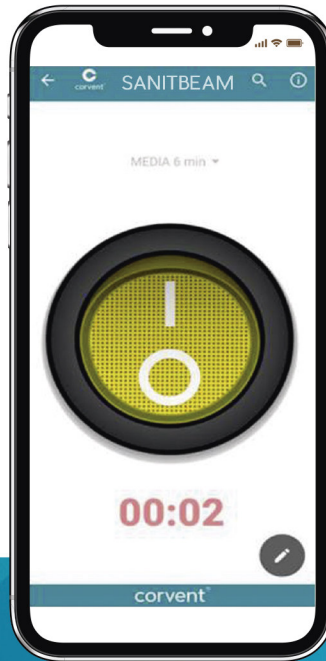


# CONTROL POR APP corvent<sup>®</sup> SANITBEAM

- » Control por app fácil e intuitivo.
- » Ciclos de 1, 3 y 6 minutos.



Inicio de funcionamiento.



Tiempo de 30 segundos necesarios antes de que se active la luz ultravioleta.



Proceso de desinfección con luz ultravioleta UVC en curso.



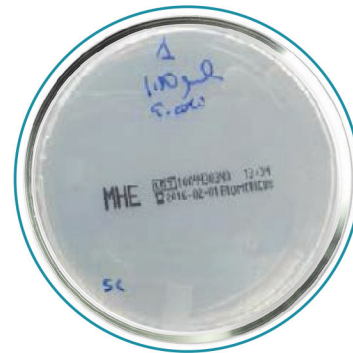


# ESTUDIOS DE CARGA BACTERIANA:



Superficie sin  
desinfectar.

corvent®  
SANITBEAM



Superficie desinfectada  
con Corvent SANITBEAM

*\*Apergillus fumigatus, Candida albicans, Candida parapsilosis, Chriseobacterium indologenes, Enterobacter cloacae complex, Enterococcus faecalis, Escherichia coli, Escherichia coli BLEE, Klebsiella oxytoca, Klebsiella pneumoniae, Klebsiella pneumoniae BLEE, Proteus mirabilis, Proteus mirabilis BLEE, Pseudomonas aerug. MR, Pseudomonas aeruginosa, Pseudomona aer. fen. Mucoide, Rhodoturula rubra, Staphylococcus aureus, Staphylococcus coagulasa negat., Steneotrophomonas maltoph. , Streptococcys agalactiae.*

## Estudios científicos realizados:

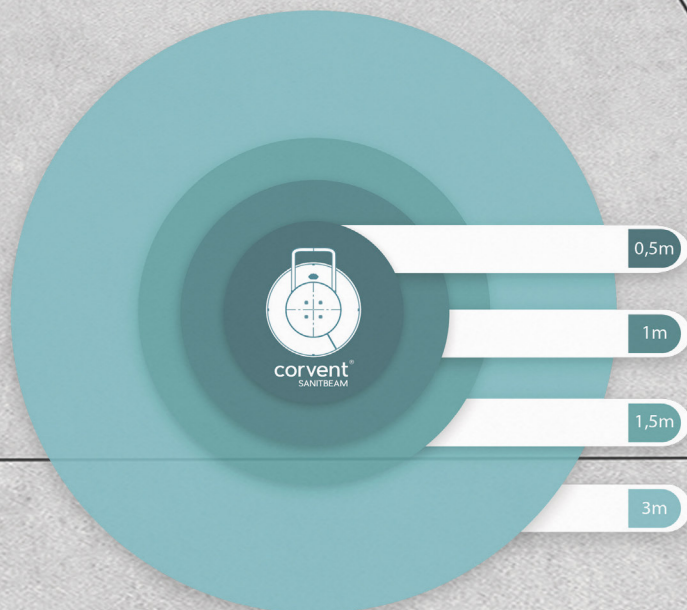
Más de 7 años investigando y desarrollando equipos con tecnología ultravioleta UVC  
Efectividad del 100% avalado por estudios de desinfección:

- Dr. Guillén- Grima (Clínica Universidad de Navarra), 2018- 2020
- Dr. Zanón (VITHAS ,Hospital 9 de Octubre ), 2018 -2019
- Dr. Quindós (Universidad del País Vasco), 2017- 2019
- Eurofins Analisis - Applus , 2015



corvent®  
SanitBeam

# DOSIS DE RADIACIÓN DE LUZ ULTRAVIOLETA 253,7nm ( UVC) EN 360°



	0,5 m	1 m	1,5 m	3 m
1 min	230 mj/cm <sup>2</sup>	110 mj/cm <sup>2</sup>	58 mj/cm <sup>2</sup>	19 mj/cm <sup>2</sup>
3 min	690 mj/cm <sup>2</sup>	325 mj/cm <sup>2</sup>	173 mj/cm <sup>2</sup>	57 mj/cm <sup>2</sup>
6 min	1350 mj/cm <sup>2</sup>	650 mj/cm <sup>2</sup>	345 mj/cm <sup>2</sup>	115 mj/cm <sup>2</sup>

\* Instrumento de medida: DELTA OHM HD 2102.2

**corvent**<sup>®</sup>  
SANITBEAM

se ha instalado en:



Clínica  
Universidad  
de Navarra



Hospital Universitario  
12 de Octubre



Hospital General  
Universitario  
Gregorio Marañón

**VILABO A**  
SALUD Y ESTÉTICA DENTAL



corvent<sup>®</sup>

[www.corvent.es](http://www.corvent.es)

Francesc Gimeno, 10  
08230 Matadepera  
(Barcelona)  
T. 937 300 899  
M.617 359 755